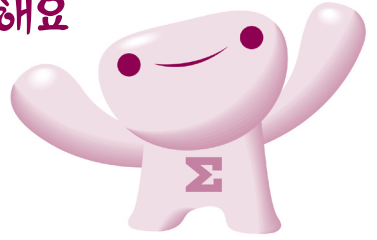




함께해요



2015 POPULATION AND HOUSING CENSUS

인구주택총조사



- 이 조사는 「통계법 제5조의 3」에 의하여 실시되며, 「제32조」에 따라 모든 국민은 성실히 응답할 의무가 있습니다.
- 통계작성 과정에서 알려진 비밀사항은 「통계법 제33조」에 따라 보호됩니다.

조사표 작성방법

- 필기구는 검은색 볼펜 사용
- 문자는 네모 칸 안에 정자체로 기입
- 숫자는 오른쪽 칸에 맞추어 기입
- 선택 문항은 ●로 표시
- 는 조사원이 기입하는 칸임

철거예정

총 1 2 가구분

① 일반 단독주택 ② 다가구 단독주택



홈페이지
www.census.go.kr



문의 전화(무료)
080-200-2015

비고

1 빈집(주택)의 종류

- ① 단독주택
- ① 일반 단독주택
 - ② 다가구 단독주택
 - ③ 영업 겸용 단독주택
- (총 가구분)
- ② 아파트
- ③ 연립주택
- ④ 다세대주택
- ⑤ 비거주용 건물(상가 등) 내 주택

3 빈집 사유

- ① 매매, 임대, 이사
- ② 미분양, 미임주
- ③ 현재 수리 중
- ④ 일시적(가끔) 이용
- ⑤ 폐가(철거 대상 포함)
- ⑥ 영업용
- ⑦ 기타

2 비어 있는 기간

- ① 3개월 미만
- ② 3~6개월 미만
- ③ 6~12개월 미만
- ④ 12개월 이상

4 빈집의 파손 정도

- ① 파손 없음
- ② 일부 파손
- ③ 반이상 파손

빈집의 주소를 적어 주십시오.

| 시·도 | 시·군·구 | 읍·면·동 | 도로명 주소 | 공동주택명 | 동 | 호 |
|-----|-------|-------|--------|-------|---|---|
| | | | | | | |

빈집의 행정구역분류부호, 조사구 번호, 거처 번호를 기입하여 주십시오.

| 시·도 | 시·군·구 | 읍·면·동 | 조사구 번호 | 거처 번호 |
|-----|-------|-------|--------|-------|
| | | | | |